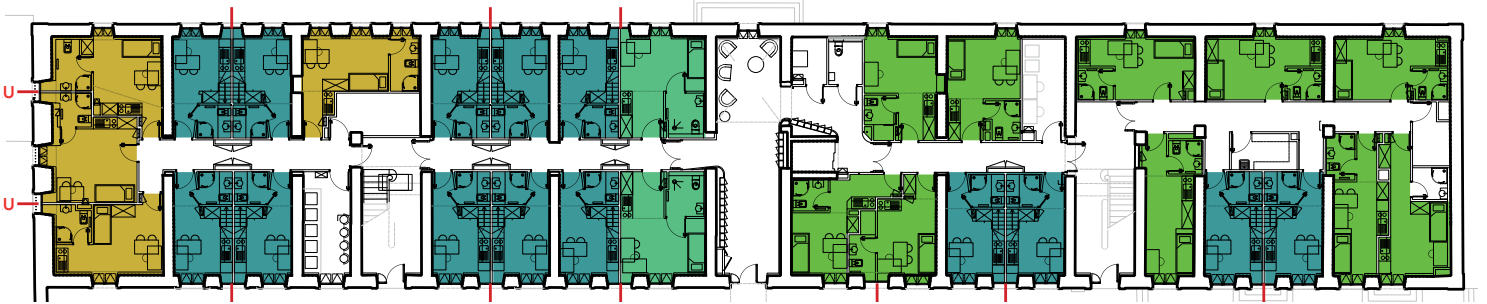
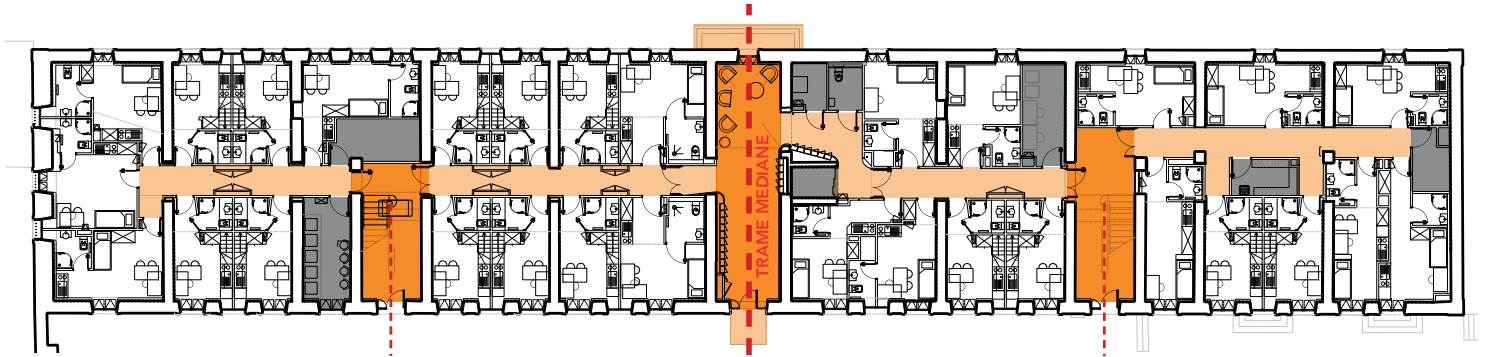


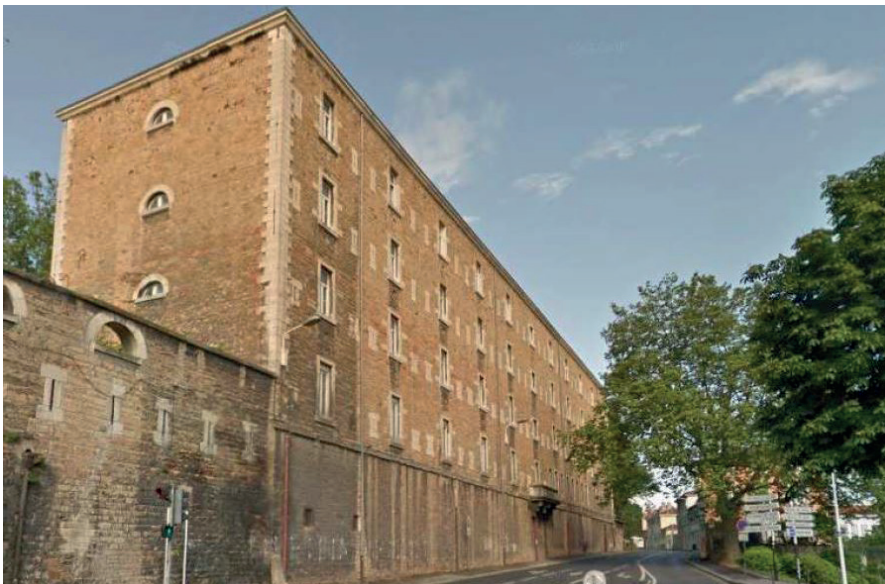
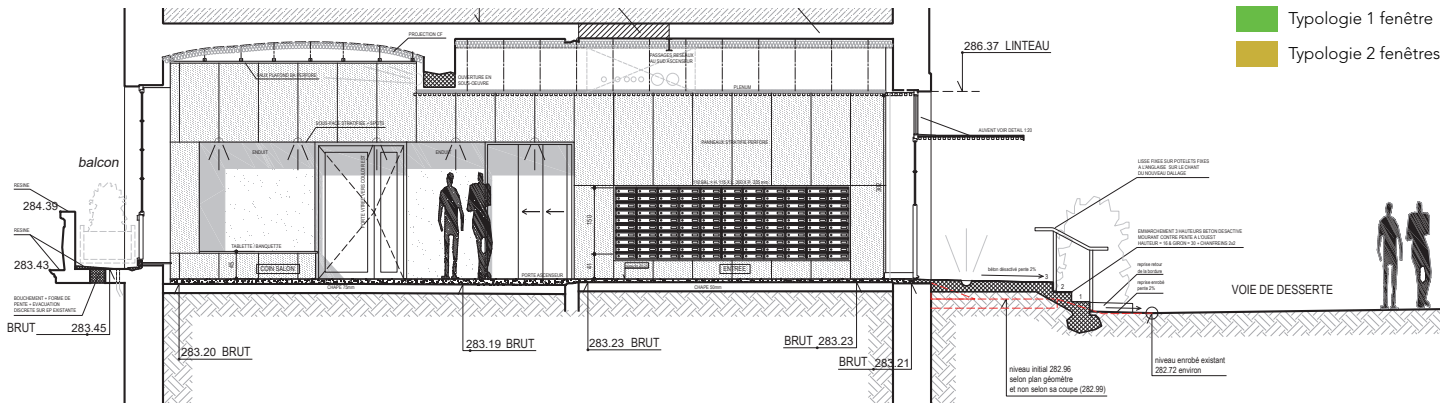


RESIDENCE UNIVERSITAIRE ALLIX LYON 5E (69)

MAITRISE D'OEUVRE
COMPLETE /REHABILITATION



- Typologie mezzanine
- Typologie PMR
- Typologie 1 fenêtre
- Typologie 2 fenêtres



Maitrise d'ouvrage : CROUS DE LYON

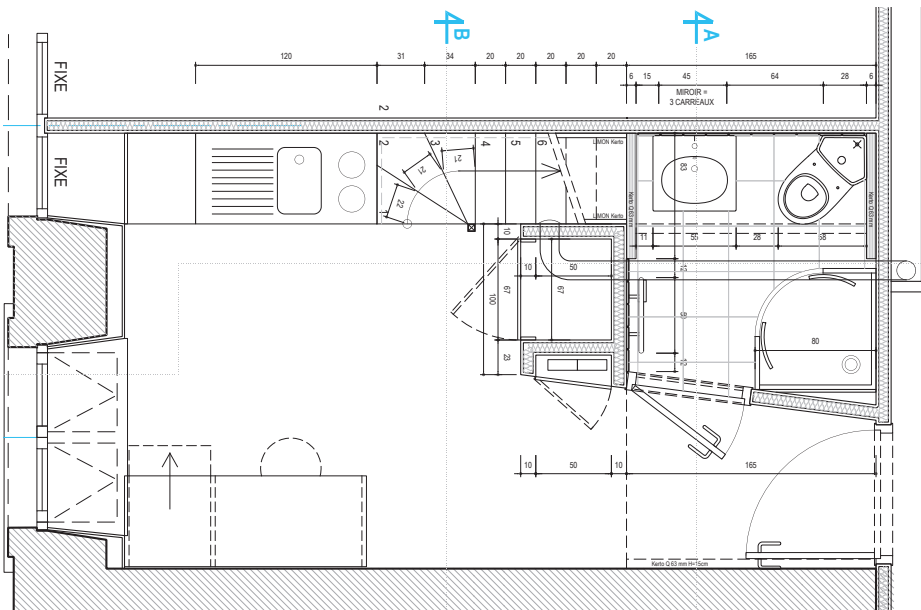
Mission : MAITRISE D'OEUVRE
COMPLETE

Calendrier : 2018 - 2019

Surface /Programme : 750 m²

Budget : 860 000 €

Equipe : ZEPPELIN ARCHITECTES
SLETEC



UN SITE CONTRAINT

Le Fort Saint-Irénée, implanté au nord du site Allix, constitue une réelle façade sur l'extérieur et fait face au grand paysage. Le site est marqué par une déclivité importante pouvant contraindre son accessibilité.

Ancien bâtiment de casernement construit en 1840, le Fort Saint-Irénée est marqué par l'irrégularité de sa trame structurelle et du positionnement de ses ouvertures. Ceci impacte les possibilités de distribution intérieure.

UN BATIMENT SCINDÉ EN DEUX

Des rénovations ont mené à la suppression de l'axe historique du bâtiment et à la mise en place d'un ascenseur contraignant fortement la distribution. Bien que traversant dans les étages, il représente tout de même une barrière physique. Le rez-de-chaussée, lui, est totalement fractionné en deux parties distinctes.

Le réaménagement du rez-de-chaussée questionne ainsi la possibilité d'une reconnection.

RETROUVER L'AXE ORIGINAL

L'axe original du bâtiment permettait de distribuer les divers espaces. Le projet consiste à retrouver sa fonction en en faisant l'entrée et le hall principales.

Il devient ainsi un espace collectif au coeur du projet distribuant les chambres d'étudiants de part et d'autre. Contraint par l'étroitesse de la trame structurelle, l'aménagement des chambres tire parti de la verticalité en exploitant la généreuse hauteur sous plafond pour proposer des coins nuit en mezzanine.