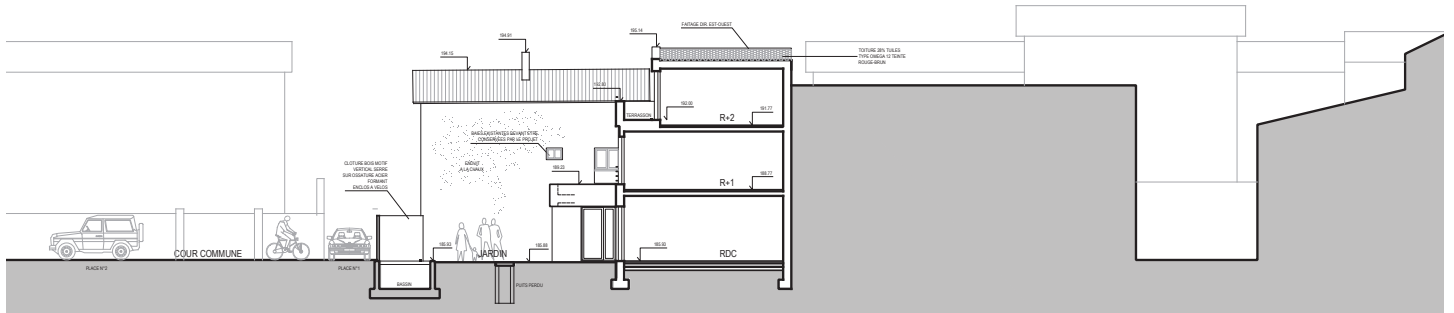
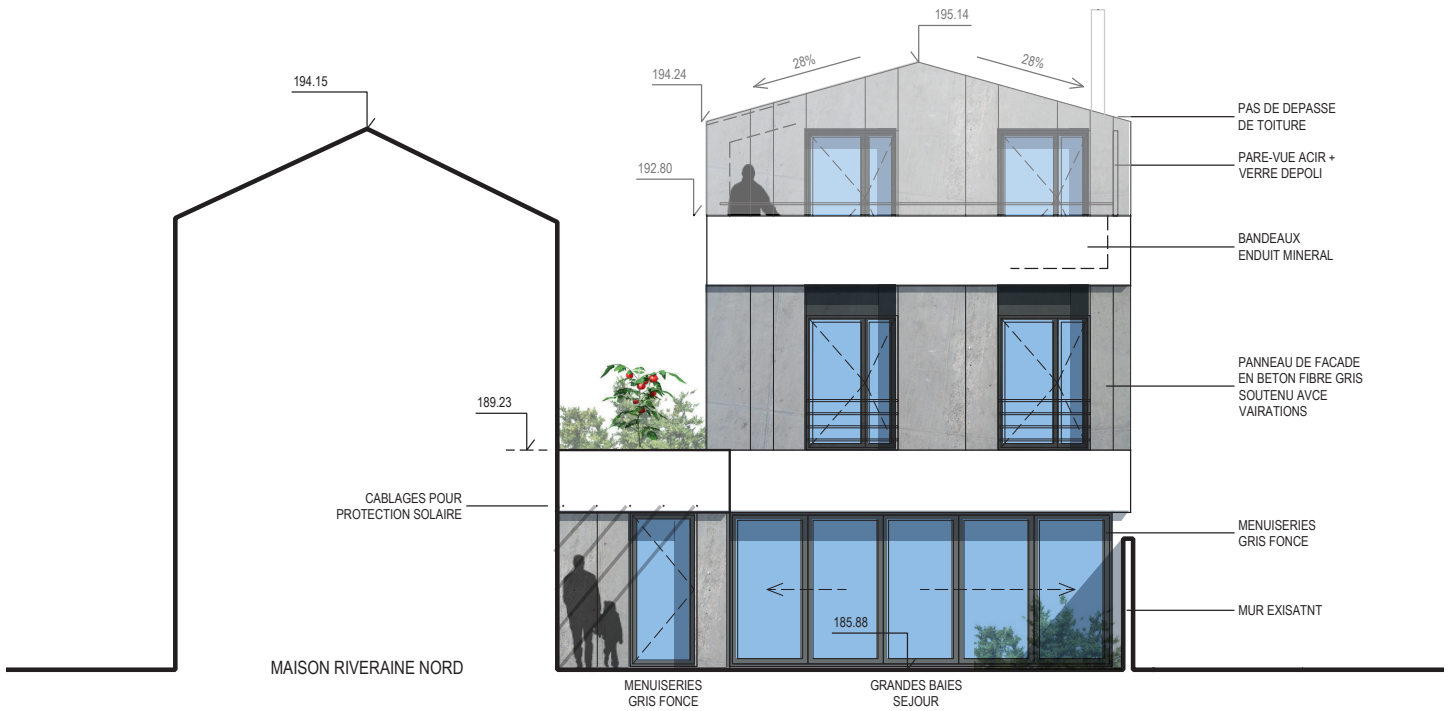




# MAISON INDIVIDUELLE OULLINS (69)

MAISON DE VILLE  
MILIEU URBAIN DENSE



Maitrise d'ouvrage : MR A. ET MME G.

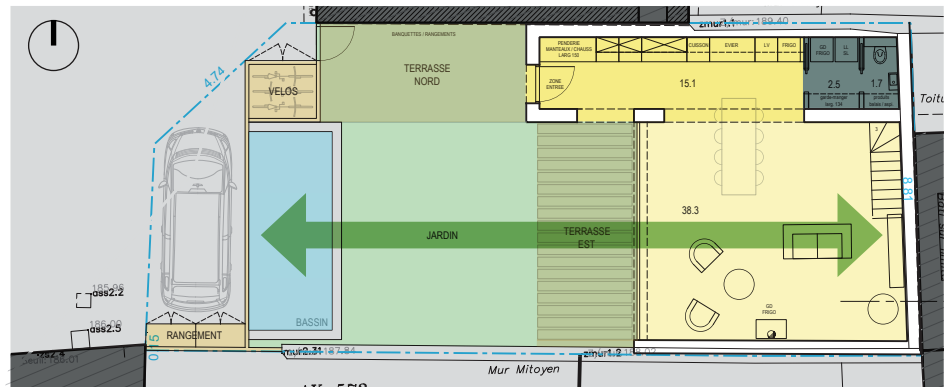
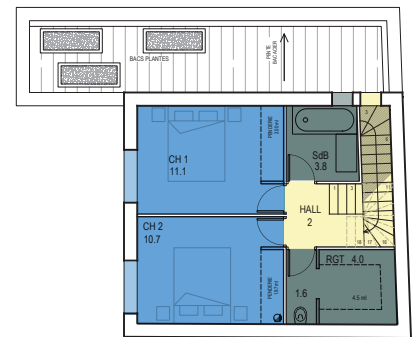
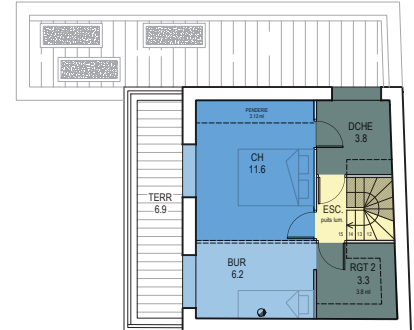
Mission : MAITRISE D'OEUVRE COMPLETE

Calendrier : LIVRAISON ETE 2019

Surface /Programme : 115 M<sup>2</sup> SHAB

Budget : 185 000 €HT

Equipe : ZEPPELIN ARCHITECTES  
BBC CONCEPT - THERMIEN  
CABINET FRAIROT - STRUCTURE



## CONTEXTE

Issues d'un bâti et d'un tissu urbain ancien, les constructions ont de faibles dimensions en plan et s'élèvent généralement en R+2, elles sont agrégées les unes aux autres sans grande organisation. La parcelle est très petite et très contrainte par les pignons aveugles qui la bordent. La question est comment préserver un jardin suffisant, simple, unitaire et bien éclairé par le soleil ?

## VOLUMETRIE GENERALE

On se place en prolongement de la construction située en limite est et dans un gabarit proche des anciennes mai-

sons de l'îlot (maisons étroites et en R+2 sous-rampants), de libérer ainsi un jardin d'orientation sud ouest, et de bonnes dimensions qui participe pleinement au coeur d'îlot situé au sud, un volume en RDC comme ceux qu'on observe autour permet : de mettre à distance les baies conservées de la maison riveraine pour l'intimité du jardin tout en conservant une respiration pour l'îlot.

## LIEN AU JARDIN

La parcelle est petite, pour y pallier, le jardin est pleinement prolongé jusqu'à l'intérieur de l'habitation, c'est ainsi que le rez-

de-chaussée concentre de nombreuses ouvertures sur celui-ci et notamment pour le séjour ouvert sur toute sa largeur.

## VOCABULAIRE

Le rez-de-jardin est couronné par un bandeau clair minéral très clair qui se poursuit en formant l'acrotère du volume en rez-de-chaussée unifiant ainsi les 2 volumes. Ce principe se poursuit premier étage pour intégrer les grandes baies des chambres au sein d'un matériau texturé : panneaux en fibre de béton. Enfin, on retrouve le bandeau clair mais cette fois en parapet qui permet de mettre en retrait le volume R+2.